

イトバフ® フラップ

繊維状超弾性研磨材

磨けないものを磨く



日本特殊研砥株式会社

イトバフ®フラップ

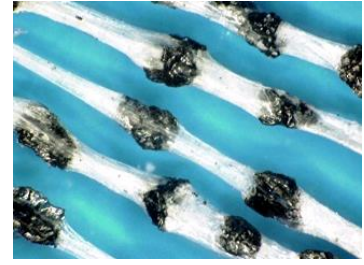
イトバフフラップは
当社が開発した紡糸技術によるPVA繊維状研磨材で、砥粒は繊維の中に強力で保持されています
この繊維を不織布状のシートに加工し、フラップ形状にしました

製品特長

- 既存の繊維状研磨材と比較して研削力に優れ、かつなめらかな仕上面が得られます
- 独特の弾性効果により、研削熱の発生が少なく、目づまりを起こすことなく、安定した長時間の連続研磨が可能です
- 硬軟自在の弾性を有したものが製作できるので、特に曲面研磨に効果を発揮します

主な用途

- 円筒研磨、センタレス研磨
 - 油圧シリンダー・ロッドのクロムめっき前、めっき後の研磨
 - ステンレスおよび各種材質のパイプ研磨
 - 各種ロールのクリーニング
- 専用機による研磨
 - 自転車リム、オートバイリムおよびアルミホイールの研磨
 - アルミおよび各種材質のヘアライン仕上げ
 - ゴルフ・カーボンシャフトの仕上研磨
- バフレース、手作業
 - メガネフレーム、アクセサリーの研磨
 - 時計ケース・バンドの仕上研磨
 - 包丁、ナイフ、はさみ等の仕上研磨
 - 厨房機器の仕上研磨



ステンレス・チタン製品
(時計ケース・バンド)



チタン製品(メガネフレーム)



チタン製品(人工関節)

製品規格

砥粒	粒度		硬度				寸法
			組織		結合剤		
AE	36	120	8	粗 ↑	NR	軟 ↑	mm mm mm 外径 X 厚さ X 穴径
	46	150					
	54	220	10	↓	BM (BBM)	硬 ↓	
	60	600					
	100	700	12	密			
A	600	1000					

規格寸法

外径X穴径	厚さ										フランジ寸法	
	10	15	25	32	40	50	65	75	100	100以上		
205X100.00			◎	◎	◎	◎						120 X 12 X 穴
255X128.00			◎	◎	◎	◎						160 X 14 X 穴
305X160.00			◎	◎	◎	◎	◎	◎				190 X 14 X 穴
355X189.00					◎	◎	◎	◎				230 X 15 X 穴
405X215.00						◎	◎	◎	◎			260 X 15 X 穴

単位:mm

■ : 特注にて製作可能。寸法・組織・結合剤により、制約があります

ご使用上の注意

といしは高速回転により破壊する危険があります。この場合、死亡または重傷をまねく恐れがあります。このような危険を避けるために「ご使用上の注意」にしたがって正しい使い方をしてください。

- 1) 研削作業は労働安全衛生規則、研削盤等構造規格に準じて行うこと。
- 2) 特別教育を受けていない方は、イトバフの取り替え、試運転をしないこと。
- 3) イトバフを機械へ取り付ける前に、異常がないか確認すること。
- 4) イトバフの穴径が機械に適合しない場合、無理に押し込んだり、穴径の改修をしないこと。
- 5) イトバフは乾式専用のため、水または研削液を使用しないこと。
- 6) フランジはイトバフ専用フランジを使用すること。
- 7) イトバフの接触面に変形、きず、よごれ、さびのあるフランジは使用しないこと。
- 8) イトバフフラップの最高使用周速度は33 m/s。この範囲内で使用すること。
ただし、品種により20 m/sおよび25 m/sのものがあるので、製品に表示されている最高使用周速度を確認する。
- 9) 使用可能回転数は次の式で計算する。

$$\text{回転数 rpm} = \frac{\text{最高使用周速度 } \frac{\text{m}}{\text{s}}}{\text{製品の外径 } \text{mm} \times 3.14} \times 60,000$$

- 10) 研削盤のイトバフの覆いはイトバフの1/2以上を覆う適正なものを必ず使用すること。
- 11) 試運転はイトバフ取り替え時3分間以上、作業開始前1分間行い、異音、振動がないことを確認すること。
- 12) 試運転時はイトバフの回転方向の正面に立たないこと。
- 13) 回転中のイトバフには直接身体をふれないこと。
- 14) 作業中は、保護メガネ、防じんマスクなどの保護具を着用すること。
- 15) 使用しないときは直射日光を避け室内の常温、乾燥した場所に保管すること、湿気のある場所は避けること。



日本特殊研砥株式会社

本社 : 〒601-8327 京都市南区吉祥院御池町18番地

TEL: 075-691-5141(代表)

075-691-5143(営業)

FAX: 075-672-3590

東京オフィス : 〒164-0013 東京都中野区弥生町5丁目8番25号

TEL: 03-5342-3751

FAX: 03-5342-3753

URL <https://www.nittokuken.co.jp/>

E-mail Sales@nittokuken.co.jp

イトバフは日本特殊研砥株式会社の商標または登録商標です。

© 2018 Nippon Tokushu Kento Co.,Ltd.

代理店